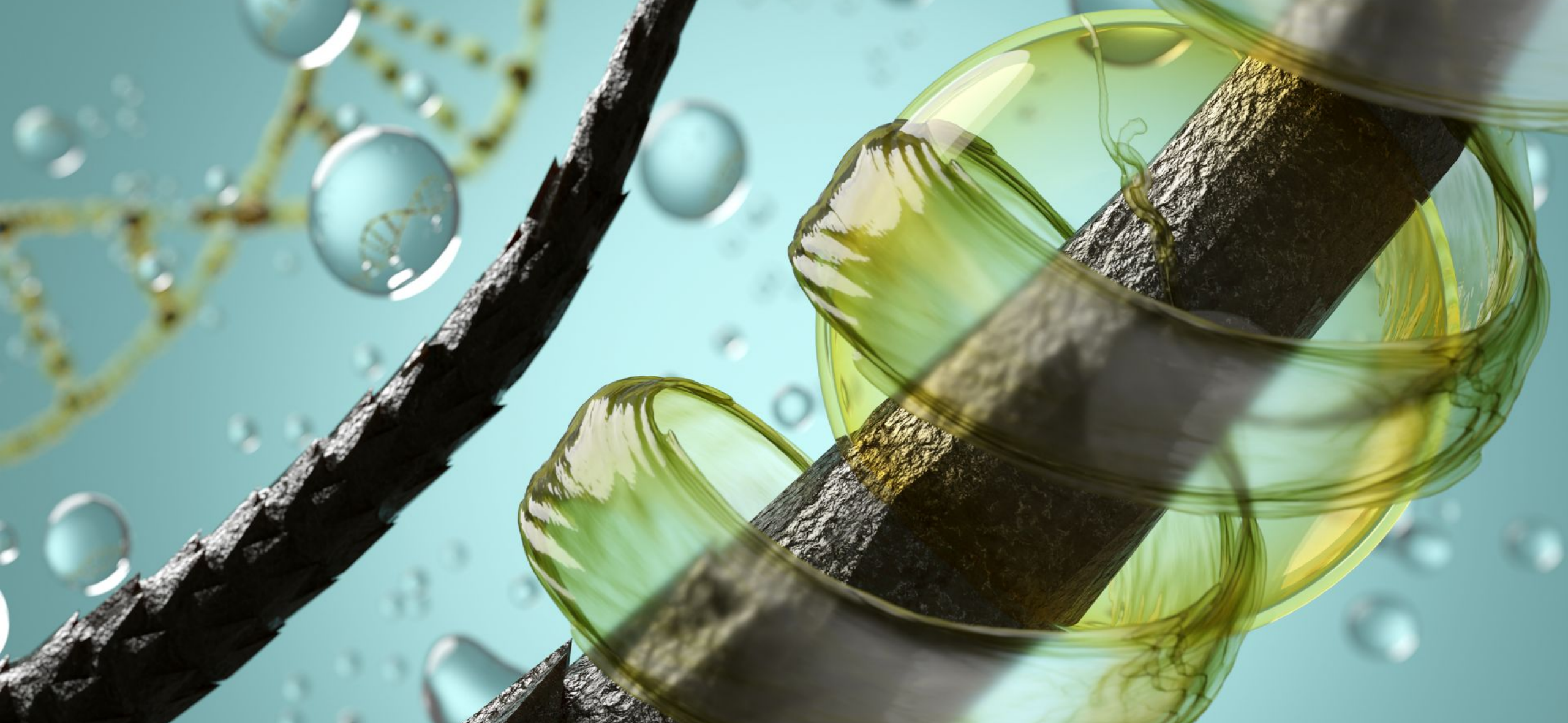


COSMIND

PROGETTO  
"PARTNERSHIP IN TRICHOLOGY"

STUDI MEDICI



# PROFESSIONISTI DELLA TRICOLOGIA

COSMIND

*PROGETTO "PARTNERSHIP IN TRICHOLOGY"*

## CHI SIAMO

Dott. Graziano Oliva  
Dott.ssa Doriana Tarantino

Cosmetologi e Tricologi







**OBIETTIVO**

FORNITURA IN PARTNERSHIP DI SERVIZI E  
PRODOTTI DI  
TRICOLOGIA NEGLI STUDI MEDICI

## CONTESTO

Il **medico**, nel suo ruolo del primo contatto con il paziente, ha l'opportunità di instaurare una relazione basata sulla fiducia. Questo rapporto privilegiato gli permette di affrontare non solo le problematiche di salute generali, ma anche di intercettare **condizioni specifiche come quelle legate alla salute dei capelli e del cuoio capelluto**. Tra queste, la caduta dei capelli o altre anomalie rappresentano spesso un motivo di disagio psicologico e fisico per i pazienti.

## L'IDEA

Il progetto **"PARTNERSHIP IN TRICHOLOGY"** offre ai medici l'opportunità di **includere nella loro pratica un servizio innovativo e scientificamente fondato per la diagnosi e il trattamento delle problematiche tricologiche.**

Questo approccio, che si basa sulla tecnologia avanzata di derivazione medica, permette di offrire una risposta concreta ed efficace alle patologie dei capelli, grazie all'integrazione di un cosmetologo esperto in tricologia.

Il progetto mira a **valorizzare la collaborazione tra medici e specialisti del settore**, con l'obiettivo di fornire un servizio di alto valore aggiunto per i pazienti con problematiche legate alla salute del cuoio capelluto

## VANTAGGI

Offrire un **servizio di tricologia all'interno del proprio studio** consente di ampliare l'offerta ai pazienti, migliorando la loro soddisfazione e favorendo un approccio multidisciplinare alla salute. Il supporto di un **cosmetologo esperto garantisce una diagnosi accurata** e un trattamento specifico, rafforzando la fiducia del paziente e la qualità complessiva del servizio medico

## COME FUNZIONA

Il medico aderente al progetto sarà supportato da un cosmetologo esperto in tricologia che, recandosi in media **1 volta al mese** nei studi Partners, erogherà i servizi come specialista esterno sui pazienti reclutati dal medico convocati per appuntamento.

All'interno del progetto gli unici compiti del medico saranno:

- **Promuovere i servizi di trattamento ai pazienti**
- **Organizzare l'agenda degli appuntamenti**
- **Rivendere i prodotti di trattamento domiciliare prescritti dallo specialista**



## I SERVIZI OFFERTI



### TRICOANALISI

Analisi del capello  
e del cuoio capelluto



### LA.VE.RA.

Trattamento del cuoio capelluto e  
del capello mediante  
«PHORMALASER 3.0»  
strumento a tripla tecnologia  
di derivazione medica



### PRESCRIZIONE DOMICILIARE

Consiglio di Prodotti Tricologici  
(incremento del sell-out di  
prodotti domiciliari)

# I SERVIZI Tricoanalisi



È il servizio iniziale mirato alla **conoscenza da parte dello specialista della condizione del capello e del cuoio capelluto del cliente** e propedeutico ai protocolli di trattamento.

E' diviso in 2 fasi:

**FASE ANAMNESTICA** nella quale si raccolgono informazioni sul paziente: età, stile di vita, abitudini cosmetiche etc.

**FASE di ANALISI STRUMENTALE** eseguito con **MICROCAMERA**, per giungere alla diagnosi ed indirizzare il paziente al corretto protocollo di trattamento professionale e domiciliare

Al termine del servizio verrà rilasciata al paziente una **Scheda di Trattamento** professionale e domiciliare.

A detailed medical and cosmetic treatment sheet from COSMIND HairCare. The sheet is divided into several sections: 'ANAMNESI' (Anamnesis) with a table for 'ABITUDINI COSMETOLOGICHE' (Cosmetic Habits) including categories like 'PREPARAZIONE/DETERGENTE', 'CONDIZIONE', 'RIPARAZIONE/NUTRIZIONE', 'PRODOTTI COSMETOLOGICI', 'SOLICITAZIONE', and 'PRODOTTI STIVALI'; 'NOTE' (Notes); 'CAPELLI' (Hair) with a grid for 'TIPOLOGIA' (Type) and 'CONDIZIONE' (Condition) including options like 'SECCO', 'MISTO', 'UMIDO', 'NORMALI', 'RICCHI', 'APPASSITI', 'SALATI', 'SCHIARI', 'SCURITI', 'CRESPI', 'FRAGILI', and 'SALATI'; and 'CUOIO CAPELLIZIO' (Scalp) with a grid for 'CONDIZIONE' (Condition) including options like 'SALATA', 'SICCITÀ', 'IRRITAZIONE', 'PRURITO', 'PROLIFERAZIONE', and 'ALTRA'. There are also fields for 'Capelli', 'Stile di vita', and 'Note'.

## I SERVIZI **Trattamento La.Ve.Ra**



È il servizio di **Trattamento delle anomalie del cuoio capelluto e del capello**, in particolare delle cadute ormonali da stress. Si esegue applicando specifici prodotti sul cuoio capelluto, seguito dall'azione di uno strumento a tripla tecnologia sinergica:

- **LASER LLLT**
- **RADIOFREQUENZA**
- **VEICOLAZIONE TRANSDERMICA**

L'azione della tecnologia è mirata al **riequilibrio ed alla biostimolazione del tessuto connettivo**, sede della papilla dermica del follicolo pilifero, che determina la **riattivazione del corretto ciclo vitale del capello, l'arresto della caduta e l'aumento del numero complessivo dei capelli.**

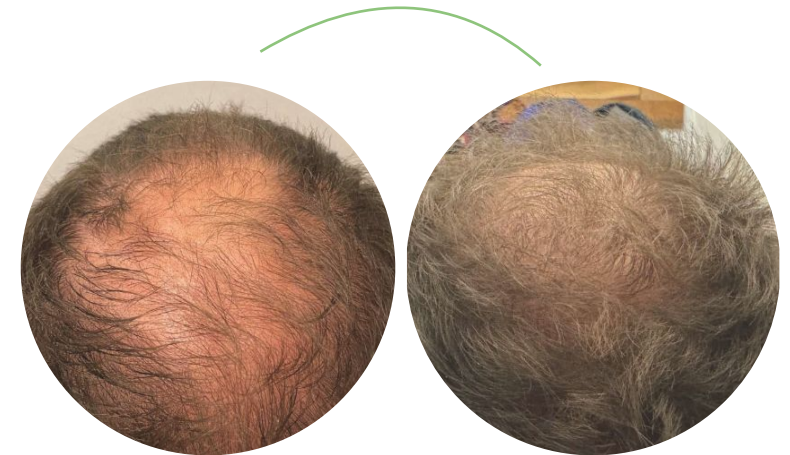
## I SERVIZI Prescrizione Domiciliare



Al termine della seduta di Tricoanalisi il paziente riceverà una Scheda nella quale sarà illustrato il **Trattamento Domiciliare** da seguire in affiancamento ai **Trattamenti che effettuerà nello studio.**

# 3

Lo studio quindi beneficerà di un servizio che genererà un aumento del sell-out dei prodotti di trattamento del cuoio capelluto e del capello.



Prima

Dopo 3  
trattamenti



LA SCIENZA DEI CAPELLI  
AL TUO SERVIZIO

COSMIND

*PROGETTO "PARTNERSHIP IN TRICHOLOGY"*



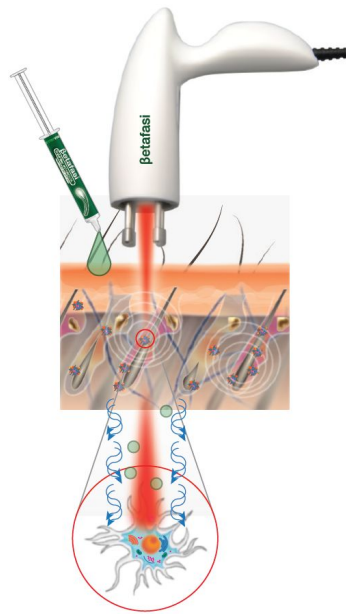
# IL TRATTAMENTO «LA.VE.RA.» LA TECNOLOGIA

LA.VE.RA. è l'acronimo originato dal nome delle **3 tecnologie** che si fondono in «PHORMALASER 3.0», innovativo strumento nato in ambito medicale dalla ricerca nel campo dei trattamenti tricologici:



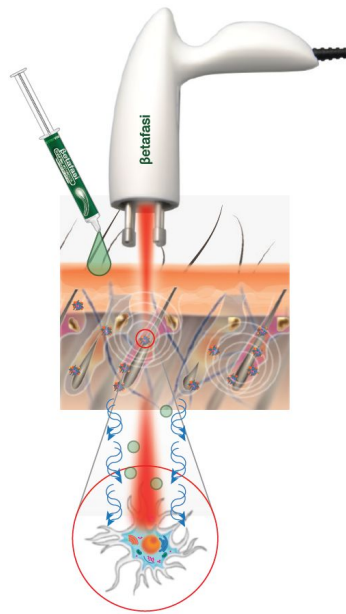
- **LA**ser a TRIPLA lunghezza d'onda
- **VE**icolazione Transdermica
- **RA**diofrequenza

# IL TRATTAMENTO «LA.VE.RA.» LA TECNOLOGIA



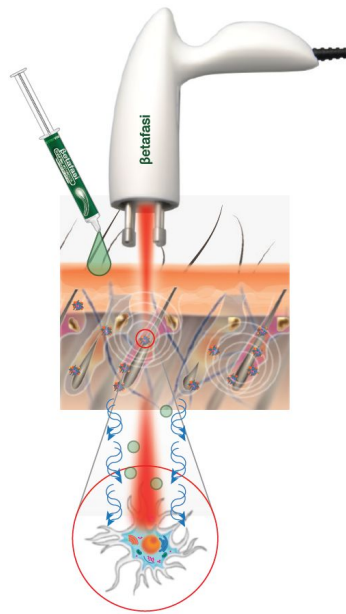
PHORMALASER 3.0 è un'apparecchiatura non invasiva, con tecnologia di derivazione medica specializzata nell'infiltrazione needle-free, al fine di modificare lo stato del cuoio capelluto permettendogli di ricevere, in meno di 1 minuto, i principi attivi dei fitocomposti funzionali di origine vegetale e tecnologica applicati topicamente.

## IL TRATTAMENTO «LA.VE.RA.» LA TECNOLOGIA



La tecnologia **Laser a Tripla Lunghezza d'Onda** associata alla **Radiofrequenza** ha come target il Tessuto Connettivo ed agisce stimolando il FIBROBLASTA, cellula principale del derma, inducendo la sintesi di nuovo Collagene ed Acido ialuronico e avviando un processo di riequilibrio del tessuto connettivo, ottimizzandone il metabolismo e stimolando la papilla dermica del follicolo pilifero inducendo la ricrescita del capello.

# IL TRATTAMENTO «LA.VE.RA.» LA TECNOLOGIA



La **Veicolazione Transdermica** consente la penetrazione negli strati profondi della pelle di **ATTIVI FUNZIONALI** in funzione delle esigenze di trattamento tricologico.

# IL TRATTAMENTO «LA.VE.RA.»

## IL METODO BETAFASI



IL METODO BETAFASI è stato messo a punto da Winform in collaborazione con l'Università La Sapienza di Roma e consiste nella sinergia tra l'azione dello strumento **PHORMALASER 3.0** e la funzionalità degli attivi di **BETAFASI HAIR FILLER.**



## IL TRATTAMENTO «LA.VE.RA.» IL METODO BETAFASI

Nel Metodo l'azione biostimolante e rivitalizzante della tecnologia di Phormalaser 3.0 è supportata dall'azione cosmeceutica degli attivi funzionali di Betafasi Hair Filler:



- TRICOREXINA 5%
- OLIO OZONIZZATO 3%
- ATTIVI IDRATANTI 5%

# IL TRATTAMENTO «LA.VE.RA.» IL METODO BETAFASI

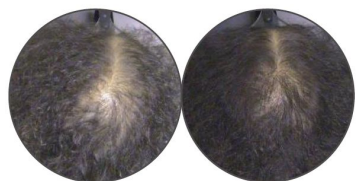


Gli studi condotti hanno dimostrato l'efficacia della sinergia tra strumento e prodotto nel **produrre risultati tangibili nel contrastare la caduta dei capelli in termini di**

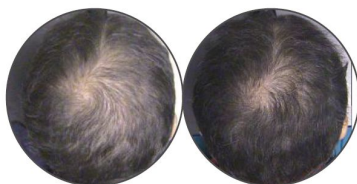
- RICRESCITA DEL CAPELLO
- ISPESSIMENTO DELLO STELO DEL CAPELLO
- RIDENSIFICAZIONE
- NORMALIZZAZIONE DELLA SEBORREA, FORFORA, IPERIDROSI

# IL TRATTAMENTO «LA.VE.RA.»

## IL METODO BETAFASI



**Alopecia femminile:**  
Risultati dopo 1 ciclo completo di  
"trattamento intensivo"



**Alopecia maschile:**  
Risultati dopo 1 ciclo completo di  
"trattamento intensivo"

Con questo metodo sarà possibile trattare:

CADUTA DEL CAPELLO

SEBORREA

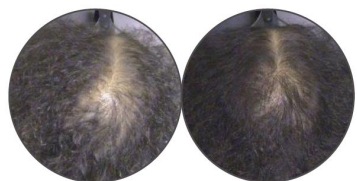
FORFORA

IPERIDROSI DEL CUOIO CAPELLUTO

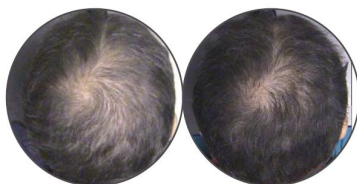
È sufficiente **1 APPLICAZIONE AL MESE** per ottenere risultati duraturi nel tempo a vantaggio dell'uomo e della donna.

# IL TRATTAMENTO «LA.VE.RA.»

## IL METODO BETAFASI



**Alopecia femminile:**  
Risultati dopo 1 ciclo completo di  
"trattamento intensivo"



**Alopecia maschile:**  
Risultati dopo 1 ciclo completo di  
"trattamento intensivo"

Il Trattamento LA.VE.RA. è sicuro, indolore e privo di effetti collaterali.

In pochi mesi di trattamento viene promossa una significativa rigenerazione cellulare, che permette una crescita di capelli nuovi sani e robusti e il trattamento è risultato essere sempre ben tollerato.



# PARTNERSHIP



# PARTNERSHIP

## EDUCAZIONE/FORMAZIONE

Il Partner riceverà una formazione su:

- **Comunicazione al cliente dei servizi di Trattamento**
- **Meccanismi operativi da attuare per il reclutamento dei clienti**
- **Organizzazione dell'agenda appuntamenti**

Sarà consegnato un Modello di Agenda appuntamenti

# PARTNERSHIP

## ORGANIZZAZIONE DELLA GIORNATA 1

La prima giornata presso lo studio Partner sarà impostata esclusivamente sul **servizio di TRICOANALISI**, al fine di selezionare i pazienti per i percorsi di trattamento partendo dalla diagnosi e prescrizione.

Lo studio Partner **organizzerà gli appuntamenti** con i pazienti con un timing di 40'

## PARTNERSHIP

ORGANIZZAZIONE  
DELLE GIORNATE DI  
TRATTAMENTO

Le giornate successive saranno impostate sull'esecuzione del **Trattamento LA.VE.RA.** ai pazienti reclutati con la Giornata di Tricoanalisi.

Il Partner organizzerà l'agenda seguendo il modulo consegnato, con **Appuntamenti ogni 20'**

## PARTNERSHIP

### ORGANIZZAZIONE DELLE GIORNATE DI TRATTAMENTO

Le giornate di Trattamento saranno erogate **1 volta al mese** in accordo con le tempistiche dei protocolli, salvo diversa organizzazione con il partner.

Saranno effettuate secondo **2 diverse sessioni:**

**10:00 - 13:00**

**15:00 - 18:00**

Lo studio Partner potrà disporre 1 volta al mese di una delle sessioni, salvo che l'organizzazione posta in essere necessiti della fruizione di entrambe le sessioni in una giornata.

**ASPETTI  
COMMERCIALI**  
SERVIZI TRICOANALISI e  
TRATTAMENTO LA.VE.RA.

I servizi di Tricoanalisi e Trattamento La.Ve.Ra. **saranno erogati direttamente da Cosmind srls** all'interno degli studi medici con riconoscimento di una **royalty**.





# PRIMA

9 ottobre 2023



# DOPO

15 febbraio 2024



Risultato dopo  
tre trattamenti







PRIMA



DOPO







PRIMA



DOPO



DONNA, OVER 60  
RISULTATO OTTENUTO DOPO 4 MESI DI TRATTAMENTO IN SALONE + CURA HOME

in collaborazione con  
Università La Sapienza di Roma

By

Winform Medical Engineering  
holds the following patents

---

**European patent**  
n. 3320951

---

**European patent**  
n. 3246069

---

Certified company





COSMIND