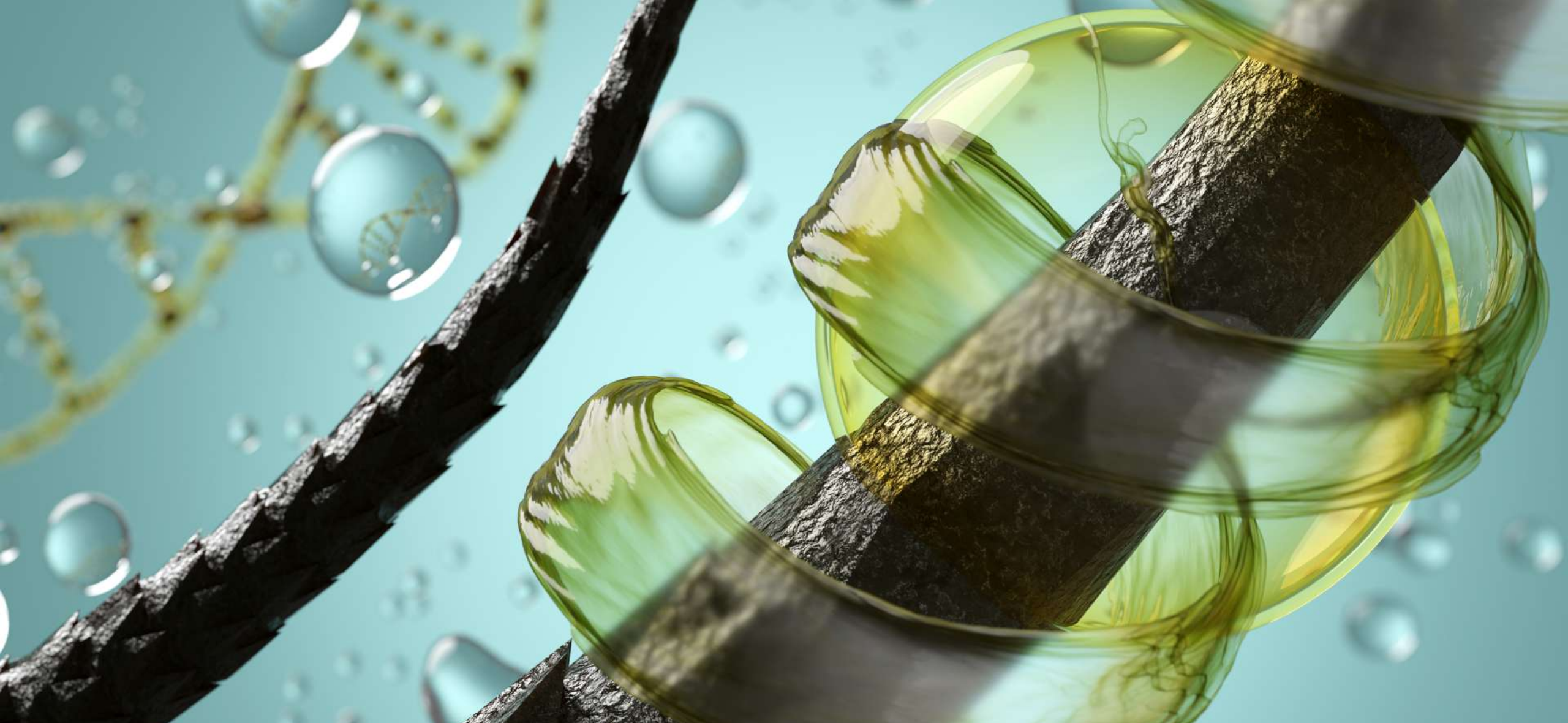


COSMIND

PROGETTO
"PARTNERSHIP IN TRICHOLOGY"

SALONI DI ACCONCIATURA



PROFESSIONISTI DELLA TRICOLOGIA

COSMIND

PROGETTO "PARTNERSHIP IN TRICHOLOGY"

CHI SIAMO

Dott. Graziano Oliva
Dott.ssa Doriana Tarantino

Cosmetologi e Tricologi





OBIETTIVO

FORNITURA IN PARTNERSHIP DI SERVIZI E
PRODOTTI DI
TRICOLOGIA NEI SALONI DI ACCONCIATURA

CONTESTO

L'acconciatore è un professionista che nello svolgimento del suo lavoro ha un **contatto con i suoi clienti frequente** (anche 1 volta la settimana) e **prolungato** (permanenza nel salone anche di 3-4 ore), condizione che gli consente di stabilire con essi un **rapporto di fiducia** e confidenziale, e discorrere non solo di temi inerenti lo stile e la moda dei capelli per una proposta di servizi “fashion”, ma anche a **percepire e cogliere i disagi dei clienti per una condizione dei capelli non soddisfacente, a causa di caduta o altre problematiche.**

CONTESTO

Tuttavia l'acconciatore ha generalmente **scarsa confidenza con i temi della Tricologia**, essendo la sua **attività prevalentemente volta allo styling**, alla cura dell'aspetto estetico dei capelli dei suoi clienti, per cui, pur disponendo per lungo tempo della presenza del cliente nel suo salone, difficilmente riesce ad aprirsi a questo mercato anche per strutturazione del menù servizi, nel quale ha proposte di trattamento limitate o poco innovative.

CONTESTO

Queste cause hanno determinato da parte del canale acconciatori la perdita di quote del mercato dei **Trattamenti Tricologici** a favore di altri canali, specialmente del canale **Farmacia**, dove il consumatore preferisce rivolgersi affidando al farmacista, professionista in camice bianco (elemento da sempre influente «psicologicamente» sul consumatore, verso il quale rappresenta una «garanzia» di qualità e scientificità) la cura delle problematiche del cuoio capelluto, in particolare della caduta dei capelli, come indicato dalle analisi dei dati di vendita del mercato del 2023 dei prodotti cosmetici in Italia.

CONTESTO

Tali dati ci raccontano infatti che

70%

è la quota di mercato detenuta dal canale Farmacia nel segmento delle lozioni di trattamento del cuoio capelluto e dei capelli: **in Italia 7 lozioni su 10 sono quindi vendute dal farmacista e non dal parrucchiere**, specialista della bellezza del capello, nonostante, come considerato, il cliente abbia una presenza molto più costante nel salone di parrucchiere in termini di minuti e frequenza rispetto alla farmacia.

L'IDEA

Il progetto **«PARTNERSHIP IN TRICHOLOGY»** concede al parrucchiere l'**opportunità di offrire una proposta di trattamento della caduta e delle anomalie innovativa ed efficace**, di derivazione medica, sostenuta scientificamente, fondata su una moderna tecnologia fruibile in partnership, senza impegno operativo da parte sua al di fuori dell'azione di reclutamento dei clienti.

L'IDEA

L'acconciatore aderente al progetto sarà supportato da un **cosmetologo esperto in tricologia** che, recandosi in media **1 volta al mese nei saloni Partners**, erogherà i **servizi come specialista esterno** sui clienti reclutati dall'acconciatore convocati per appuntamento.

L'IDEA

All'interno del progetto gli unici compiti dell'acconciatore saranno:

- Promuovere i servizi di trattamento ai clienti
- Organizzare l'agenda degli appuntamenti
- Rivendere i prodotti di trattamento domiciliare prescritti dallo specialista

I SERVIZI OFFERTI



TRICOANALISI

Analisi del capello
e del cuoio capelluto



LA.VE.RA.

Trattamento del cuoio capelluto e
del capello mediante
«PHORMALASER 3.0»
strumento a tripla tecnologia
di derivazione medica



PRESCRIZIONE DOMICILIARE

Consiglio di Prodotti Tricologici
(incremento del sell-out di
prodotti domiciliari)

I SERVIZI Tricoanalisi



È il servizio iniziale mirato alla **conoscenza da parte dello specialista della condizione del capello e del cuoio capelluto del cliente** e propedeutico ai protocolli di trattamento.

E' diviso in 2 fasi:

FASE ANAMNESTICA nella quale si raccolgono informazioni sul cliente: età, stile di vita, abitudini cosmetiche etc.

FASE di ANALISI STRUMENTALE eseguito con **MICROCAMERA**, per giungere alla diagnosi ed indirizzare il cliente al corretto protocollo di trattamento professionale e domiciliare

Al termine del servizio verrà rilasciata al cliente una **Scheda di Trattamento** professionale e domiciliare.



I SERVIZI **Trattamento La.Ve.Ra**



È il servizio di **Trattamento delle anomalie del cuoio capelluto e del capello**, in particolare delle cadute ormonali da stress. Si esegue applicando specifici prodotti sul cuoio capelluto, seguiti dall'azione di uno strumento a tripla tecnologia sinergica:

- **LASER LLLT**
- **RADIOFREQUENZA**
- **VEICOLAZIONE TRANSDERMICA**

L'azione della tecnologia è mirata al **riequilibrio ed alla biostimolazione del tessuto connettivo**, sede della papilla dermica del follicolo pilifero, che determina la **riattivazione del corretto ciclo vitale del capello, l'arresto della caduta e l'aumento del numero complessivo dei capelli.**

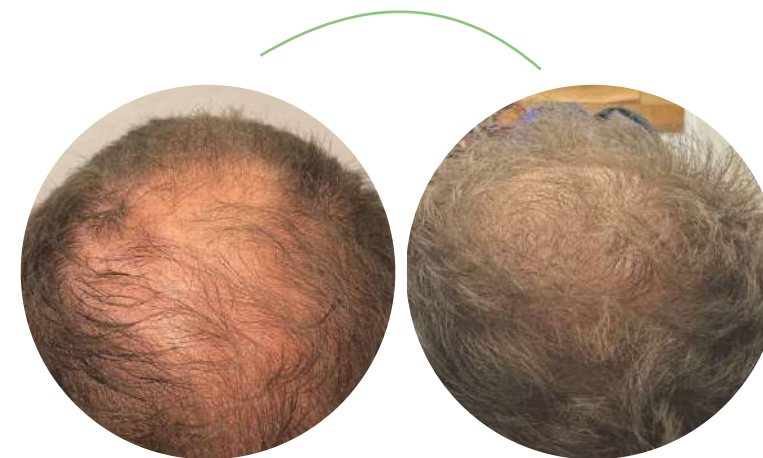
I SERVIZI Prescrizione Domiciliare



Al termine della seduta di Tricoanalisi il cliente riceverà una Scheda nella quale sarà illustrato il **Trattamento Domiciliare** da seguire in affiancamento ai **Trattamenti che effettuerà in salone.**

3

Il Salone quindi beneficerà di un servizio che genererà un aumento del sell-out dei prodotti di trattamento del cuoio capelluto e del capello.



Prima

Dopo 3
trattamenti



LA SCIENZA DEI CAPELLI
AL TUO SERVIZIO

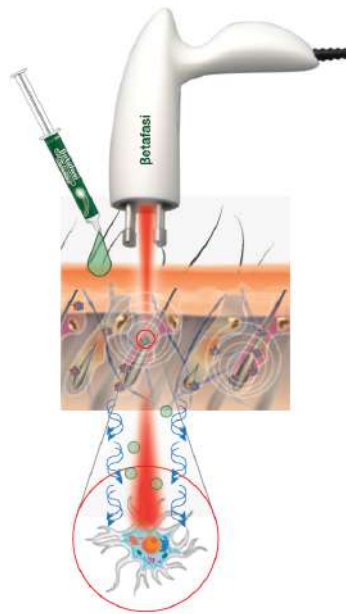
IL TRATTAMENTO «LA.VE.RA.» LA TECNOLOGIA

LA.VE.RA. è l'acronimo originato dal nome delle **3 tecnologie** che si fondono in «PHORMALASER 3.0», innovativo strumento nato in ambito medico dalla ricerca nel campo dei trattamenti tricologici:



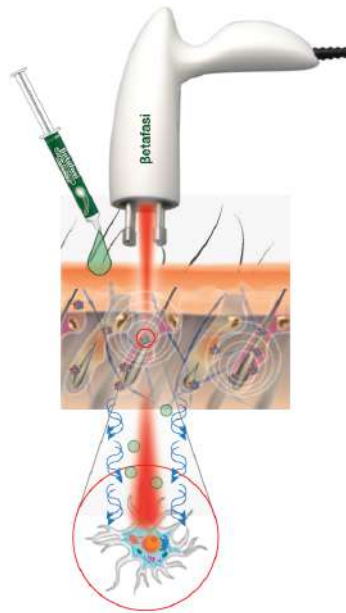
- **LA**ser a TRIPLA lunghezza d'onda
- **VE**icolazione Transdermica
- **RA**diofrequenza

IL TRATTAMENTO «LA.VE.RA.» LA TECNOLOGIA



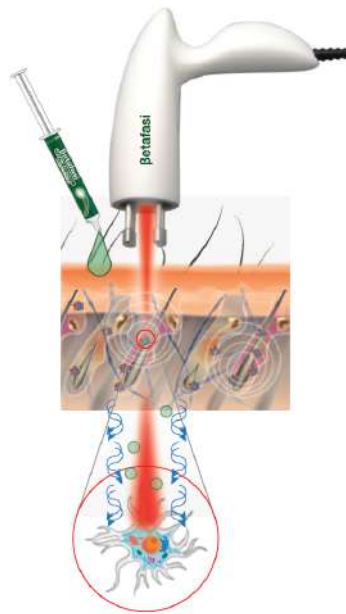
PHORMALASER 3.0 è un'apparecchiatura non invasiva, con tecnologia di derivazione medica specializzata nell'infiltrazione needle-free, al fine di modificare lo stato del cuoio capelluto permettendogli di ricevere, in meno di 1 minuto, i principi attivi dei fitocomposti funzionali di origine vegetale e tecnologica applicati topicamente.

IL TRATTAMENTO «LA.VE.RA.» LA TECNOLOGIA



La tecnologia **Laser a Tripla Lunghezza d'Onda** associata alla **Radiofrequenza** ha come target il Tessuto Connettivo ed agisce stimolando il FIBROBLASTA, cellula principale del derma, inducendo la sintesi di nuovo Collagene ed Acido ialuronico e avviando un processo di riequilibrio del tessuto connettivo, ottimizzandone il metabolismo e stimolando la papilla dermica del follicolo pilifero inducendo la ricrescita del capello.

IL TRATTAMENTO «LA.VE.RA.» LA TECNOLOGIA



La **Veicolazione Transdermica** consente la penetrazione negli strati profondi della pelle di **ATTIVI FUNZIONALI** in funzione delle esigenze di trattamento tricologico.

IL TRATTAMENTO «LA.VE.RA.» IL METODO BETAFASI



IL METODO BETAFASI è stato messo a punto da Winform in collaborazione con l'Università La Sapienza di Roma e consiste nella sinergia tra l'azione dello strumento **PHORMALASER 3.0** e la funzionalità degli attivi di **BETAFASI HAIR FILLER.**

IL TRATTAMENTO «LA.VE.RA.» IL METODO BETAFASI

Nel Metodo l'azione biostimolante e rivitalizzante della tecnologia di Phormalaser 3.0 è supportata dall'azione cosmeceutica degli attivi funzionali di Betafasi Hair Filler:



- TRICOREXINA 5%
- OLIO OZONIZZATO 3%
- ATTIVI IDRATANTI 5%

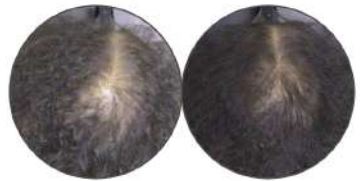
IL TRATTAMENTO «LA.VE.RA.» IL METODO BETAFASI



Gli studi condotti hanno dimostrato l'efficacia della sinergia tra strumento e prodotto nel **produrre risultati tangibili nel contrastare la caduta dei capelli in termini di**

- RICRESCITA DEL CAPELLO
- ISPESSIMENTO DELLO STELO DEL CAPELLO
- RIDENSIFICAZIONE
- NORMALIZZAZIONE DELLA SEBORREA, FORFORA, IPERIDROSI

IL TRATTAMENTO «LA.VE.RA.» IL METODO BETAFASI



Alopecia femminile:
Risultati dopo 1 ciclo completo di
"trattamento intensivo"



Alopecia maschile:
Risultati dopo 1 ciclo completo di
"trattamento intensivo"

Con questo metodo sarà possibile trattare:

CADUTA DEL CAPELLO

SEBORREA

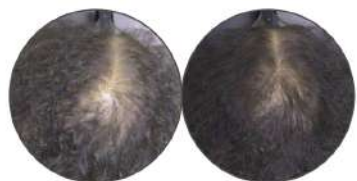
FORFORA

IPERIDROSI DEL CUOIO CAPELLUTO

É sufficiente **1 APPLICAZIONE AL MESE** per ottenere risultati duraturi nel tempo a vantaggio dell'uomo e della donna.

IL TRATTAMENTO «LA.VE.RA.»

IL METODO BETAFASI



Alopecia femminile:
Risultati dopo 1 ciclo completo di
"trattamento intensivo"



Alopecia maschile:
Risultati dopo 1 ciclo completo di
"trattamento intensivo"

Il Trattamento LA.VE.RA. è sicuro, indolore e privo di effetti collaterali.

In pochi mesi di trattamento viene promossa una significativa rigenerazione cellulare, che permette una crescita di capelli nuovi sani e robusti e il trattamento è risultato essere sempre ben tollerato.



PARTNERSHIP

PARTNERSHIP

EDUCAZIONE/FORMAZIONE

Il Partner riceverà una formazione su:

- **Comunicazione al cliente dei servizi di Trattamento**
- **Meccanismi operativi da attuare per il reclutamento dei clienti**
- **Organizzazione dell'agenda appuntamenti**

Sarà consegnato un Modello di Agenda appuntamenti

PARTNERSHIP

ORGANIZZAZIONE DELLA GIORNATA 1

La prima giornata presso il Salone Partner sarà impostata esclusivamente sul **servizio di TRICOANALISI**, al fine di selezionare i clienti per i percorsi di trattamento partendo dalla diagnosi e prescrizione.

Il Salone Partner **organizzerà gli appuntamenti** con i clienti con un timing di 40'

PARTNERSHIP

ORGANIZZAZIONE
DELLE GIORNATE DI
TRATTAMENTO

Le giornate successive saranno impostate sull'esecuzione del **Trattamento LA.VE.RA.** ai clienti reclutati con la Giornata di Tricoanalisi.

Il Partner organizzerà l'agenda seguendo il modulo consegnato, con **Appuntamenti ogni 20'**

PARTNERSHIP

ORGANIZZAZIONE DELLE GIORNATE DI TRATTAMENTO

Le giornate di Trattamento saranno erogate **1 volta al mese** in accordo con le tempistiche dei protocolli, salvo diversa organizzazione con il partner.

Saranno effettuate secondo **2 diverse sessioni:**

10:00 - 13:00

15:00 - 18:00

Il Salone Partner potrà disporre 1 volta al mese di una delle sessioni, salvo che l'organizzazione posta in essere necessiti della fruizione di entrambe le sessioni in una giornata.

**ASPETTI
COMMERCIALI**
SERVIZI TRICOANALISI e
TRATTAMENTO LA.VE.RA.

I servizi di Tricoanalisi e Trattamento La.Ve.Ra. **saranno erogati direttamente da Cosmind srls** all'interno dei saloni partner con riconoscimento di una **royalty**.



PRIMA

9 ottobre 2023



DOPO

15 febbraio 2024



Risultato dopo
tre trattamenti





PRIMA



DOPO





PRIMA



DOPO



DONNA, OVER 60
RISULTATO OTTENUTO DOPO 4 MESI DI TRATTAMENTO IN SALONE + CURA HOME

in collaborazione con
Università La Sapienza di Roma

By

Winform Medical Engineering
holds the following patents

European patent
n. 3320951

European patent
n. 3246069

Certified company





COSMIND